



[Ver.2024.01.03.]

무대 기술 정보 안내

STAGE TECHNICAL SPECIFICATIONS

대학로예술극장

DAEHAKRO Arts Theater

대극장

Main Hall

1. 기본 정보



• 프로시니엄 극장

- 너비(W) 12.6m
- 깊이(D) 25.5m (피트 선부터 후무대 뒷벽까지 거리)
- 프로시니엄 높이(H) 7.6m
- 본무대 높이(H) 17m
- 후무대 높이(H) 14m

※ 프로시니엄의 개구부 조절 가능

상·하수 개구부 최대 사용 시 무대 넓이 9.4m

• 객석 총 485석 (휠체어 전용객석 6석 포함)

- 1층 323석
- 2층 162석
- 휠체어 전용 객석 1층 내 위치

• Stage Manager Desk

- 위치 : 무대 하수 (상세 위치는 무대 평면도 참조) **위치 이동 불가**
- 유·무선 인터컴, 무전기, 페이징 시스템 사용 가능
- 모니터 설치 (적외선카메라)

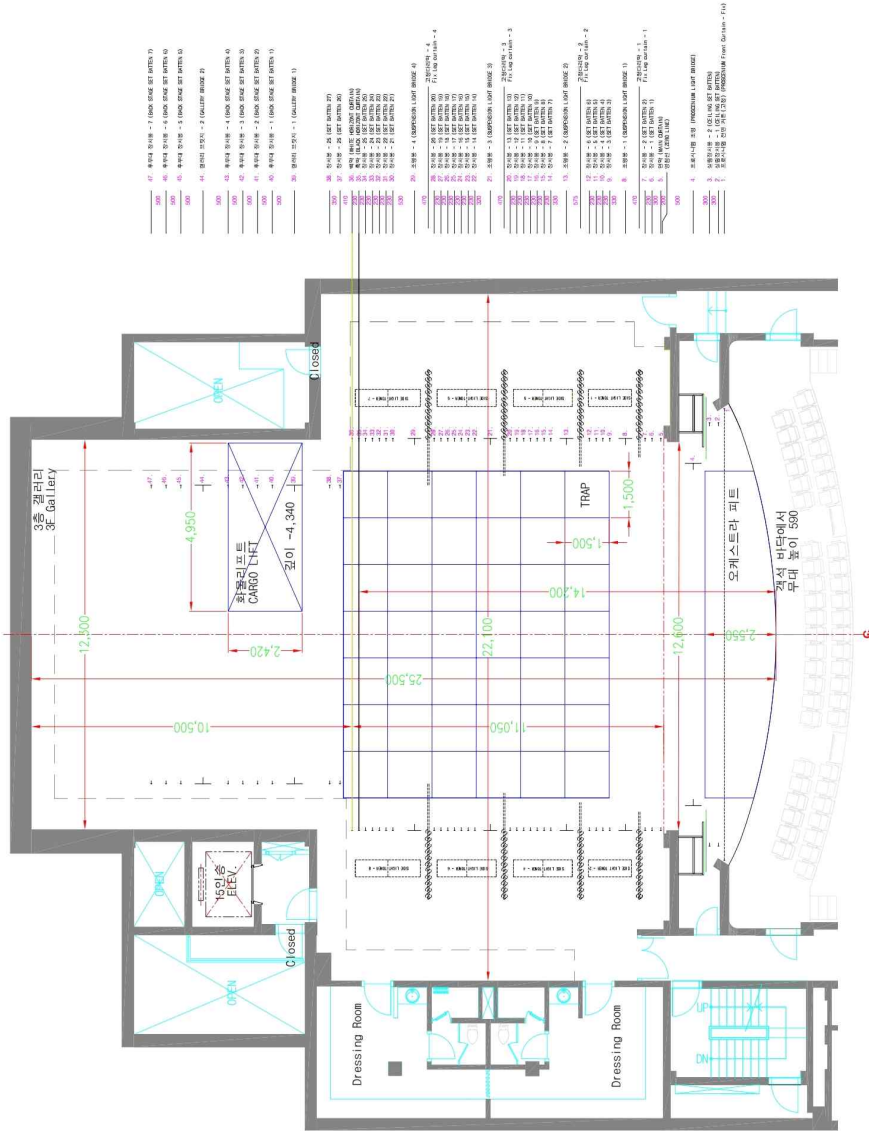
• 조립식 발레바 3.5m 필요시 아르코 대극장에서 운반하여 사용 가능

• 극장 내 모든 기자재 및 물품은 사전 협의 후 이동 가능

1-2. 기본 정보 2

노트 (NOTES)

- 프로시니엄 너비 12,600 높이 7,600
- 분무대에서 백막까지 거리 11,050
- 분무대 면적 $12,600 \times 11,050 = 139,230 \text{ m}^2 = 42.1 \text{ 평}$
- 후무대 너비 12,300
- 후무대 깊이(백막에서 뒤 벽까지) 10,500
- 후무대 면적 $12,300 \times 10,500 = 129,150 \text{ m}^2 = 39.1 \text{ 평}$
- 오케스트라 피트 면적 $26,25 \text{ m}^2 = 7.9 \text{ 평}$
- 오케스트라 피트 최고 깊이 -3,180
- 오케스트라 피트 하중 2,000kg
- 분무대 바닥에서 그리드까지 높이 18,940
- 후무대 바닥에서 그리드까지 높이 16,750
- 분무대 바닥에서 트랩 아래까지 깊이 -2,250
- 화물리프트 크기 4,950*2,420 깊이 -4,340
- 화물리프트 면적 $11,98 \text{ m}^2 = 3.6 \text{ 평}$
- 화물리프트 하중 2,000kg
- 각식 2층 프로젝터 신반에서 메인커튼까지 거리 13,400
- 축막까지 거리 23,800
- 후무대 뒤 벽까지 거리 35,000
- 각식 1층 프로젝터 신반에서 메인커튼까지 거리 14,400
- 축막까지 거리 24,800
- 후무대 뒤 벽까지 거리 36,000
- 오케스트라 피트 앞 신에서 축막까지 거리 14,200
- 후무대 뒤 벽까지 25,500
- 실링에서 메인커튼까지 거리 11,200
- 실링에서 메인커튼까지 거리 16,520
- 사이드 브릿지 최대 높이 6,000
- 후무대 갤러리 브릿지 최대 높이 13,500
- 후무대 세트 배튼 최대 높이 14,000
- 3층 갤러리 사이드 배튼 높이 5,300
- 프로젝터 사이드 높이(바닥에서 시작 부분까지) 3,600
- 총 높이(시작 부분부터 최고 높이) 5,130
- 발코니 높이 2,500
- 음향부스에서 메인스피커까지 거리 12,000
- 음향부스에서 메인커튼까지 거리 14,500
- 각식 첫 번째 앞 열에서 스피커까지 거리 3,000
- 각식 제일 뒤 열에서 스피커까지 거리 12,000
- 분무대 장치용 1번-27번 하중 500kg
- 후무대 장치용 1번-7번 하중 500kg
- P.B 하중 1000kg
- 분무대 조명용 1번-4번 1,600kg
- 후무대 조명용 1번, 2번 500kg
- 호이스트 깊이 14,400
- 호이스트 하중 2,000kg



6.P 대학로예술극장 대극장 SCALE: A1/1/75

2. 작업 정보

• 작업 일정 시간

	오전	점심시간	오후	저녁시간	야간	극장 마감
시작	09:00	12:00	13:00	17:00	18:00	22:00
종료	12:00	13:00	17:00	18:00	22:00	

※ 저녁시간의 경우 야간대관이 있을 시 17:00~18:00 또는 18:00~19:00 사이로 협의 하에 조절 가능

• 안전모

구 분	공 간		
	객석	무대	
셋 업	쉴링·2층 발코니 작업 시 : 필수 착용 콘솔부스 내, 상부작업 없을 시 : 미착용	필수착용	
리허설	상부구동·포커싱 수정	미착용	필수착용
	테크니컬·드레스 리허설	미착용	미착용
공 연	미착용	미착용	
철 수	쉴링·2층 발코니 작업 시 : 필수 착용 조정실F.O.H 내, 상부작업 없을 시 : 미착용	필수착용	

• A형 사다리

- 공통 사항

- 가. 사다리 작업 시 반드시 안전모 착용
- 나. 평탄하고 견고하며 미끄럼이 없는 바닥에만 설치 가능
- 다. 반드시 2인1조 작업

- 작업 가능 높이 (발을 딛는 발판 기준)

사다리 높이	작업 금지 사항
1.2m~2m 미만	최고 상부 발판에서 작업금지
2m이상~3.5m 이하	안전대 착용, 최고 상부 발판과 그 하단 발판 작업금지
3.5m 초과	작업발판으로 사용 금지

• 방염

- 무대장치에 대한 방염처리 후 시험성적서 제출 (최근 2년 이내 성적서)
- 안전 검사 실시

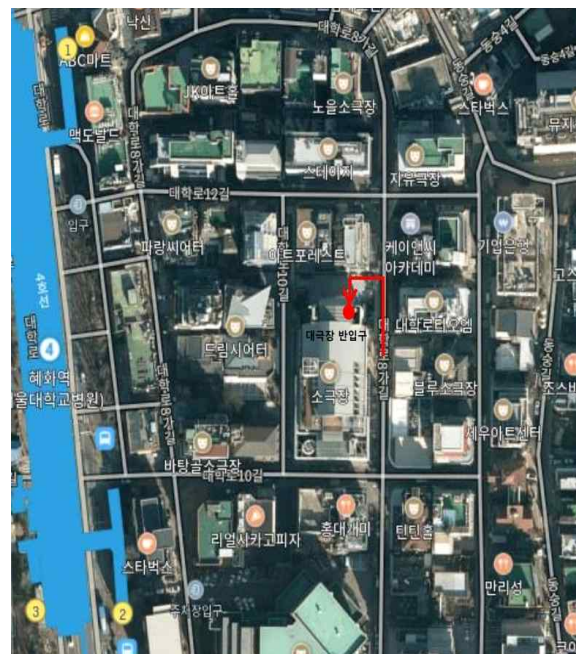
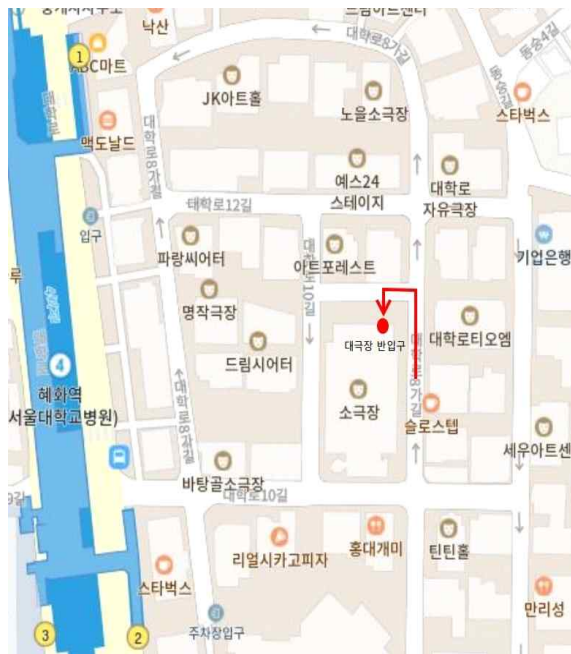
• 특수효과

- 극장측과 사전 협의 후 결정

3. 반입구



- 크기
 - 바깥문 : 4,000mm(W) × 2,230mm(H)
 - 안쪽문 : 3,840mm(W) × 2,200mm(H)
 - 카고리프트 : 4,950mm(W) × 2,420mm(D)
- 반입구의 높이가 도로를 기준으로 780mm 위치
- 소극장 공연 중일 경우 반입리프트 사용 불가
- 위치 - 대학로예술극장 주차장



4. 상부 무대 정보

• 주무대

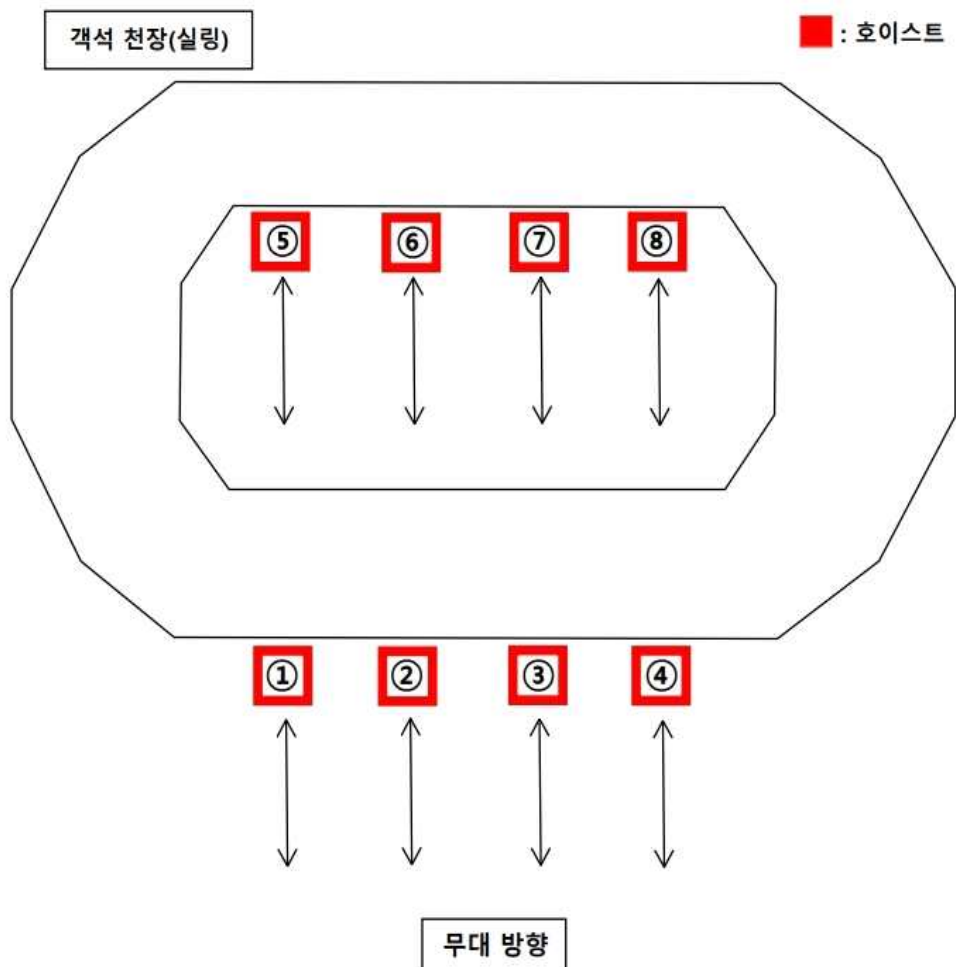
배튼 명칭	크기 (mm)	하중 (kg)	속도 (m/min)	비고
CEILING 1~2	13,600	500	12	
PROSCENIUM BRIDGE	11,000(W)×400(D)×1,500(H)	1,000	9	
PROSCENIUM TOWER	1,900(W)×900(D)×8,500(H)	-	-	
MAIN CURTAIN	12,600(W)×8,500(H)	500	1-70	
SET BATTEN 1	12,600	500	1-70	
SET BATTEN 2 (HEAD CURTAIN)	12,600 12,600(W)×4,500(H)	500	1-70	머리막
SUS LIGHT 1	12,600(W)×450(D)×900(H)	1600	6	
SET BATTEN 3	12,600	500	1-70	
SET BATTEN 4	12,600	500	1-70	
SET BATTEN 5	12,600	500	1-70	
SET BATTEN 6 (HEAD CURTAIN)	12,600 12,600(W)×4,500(H)	500	1-70	머리막
SUS LIGHT 2	12,600(W)×450(D)×900(H)	1600	6	
SET BATTEN 7	12,600	500	1-70	
SET BATTEN 8	12,600	500	1-70	
SET BATTEN 9	12,600	500	1-70	
SET BATTEN 10	12,600	500	1-70	
SET BATTEN 11	12,600	500	1-70	
SET BATTEN 12	12,600	500	1-70	
SET BATTEN 13 (HEAD CURTAIN)	12,600 12,600(W)×4,500(H)	500	1-70	머리막
SUS LIGHT 3	12,600(W)×450(D)×900(H)	1600	6	
SET BATTEN 14	12,600	500	1-70	
SET BATTEN 15	12,600	500	1-70	
SET BATTEN 16	12,600	500	1-70	
SET BATTEN 17	12,600	500	1-70	
SET BATTEN 18	12,600	500	1-70	
SET BATTEN 19	12,600	500	1-70	
SET BATTEN 20 (HEAD CURTAIN)	12,600 12,600(W)×4,500(H)	500	1-70	머리막
SUS LIGHT 4	12,600(W)×450(D)×900(H)	1600	6	
SET BATTEN 21	12,600	500	1-70	UPPER 간섭 주의
SET BATTEN 22 (UPPER LIGHT)	12,600	500	1-70	UPPER LIGHT
SET BATTEN 23	12,600	500	1-70	UPPER 간섭 주의
SET BATTEN 24	12,600	500	1-70	
SET BATTEN 25	12,600	500	1-70	
BLACK CYC	12,500(W)×9,500(H)	-	1-70	
WHITE CYC	12,500(W)×9,500(H)	-	1-70	
SET BATTEN 26	9,500	500	1-70	
SET BATTEN 27 (HEAD CURTAIN)	9,500 9,500(W)×4,500(H)	500	1-70	머리막

4-2. 상부 무대 정보 2

• 후무대

배튼 명칭	크기 (mm)	하중 (kg)	속도 (m/min)	비고
GALLERY BRIDGE 1	9,000(W)×500(D)×900(H)	500	6	
BACK SET BATTEN 1	9,000	500	12	
BACK SET BATTEN 2	9,000	500	12	
BACK SET BATTEN 3	9,000	500	12	
BACK SET BATTEN 4 (HEAD CURTAIN)	9,000 9,000(W)×3,500(H)	500	12	머리막
GALLERY BRIDGE 2	9,000(W)×500(D)×900(H)	500	6	
BACK SET BATTEN 5	9,000	500	12	
BACK SET BATTEN 6	9,000	500	12	
BACK SET BATTEN 7 (DRAW CURTAIN)	9,000 7,700(W)×5,500/5,600(H)	500	12	드로우
SIDE BRIDGE 1~8	2,000(W)×500(D)×1,000(H)	900	6	
POINT HOIST	-	2000	6.5	

• 호이스트 위치



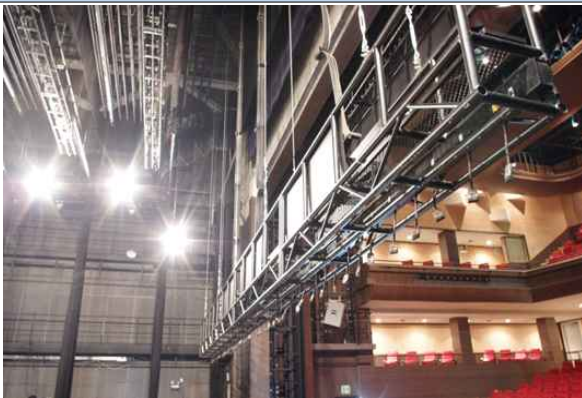
4-3. 상부 무대 정보 (배튼)

SET BATTEN



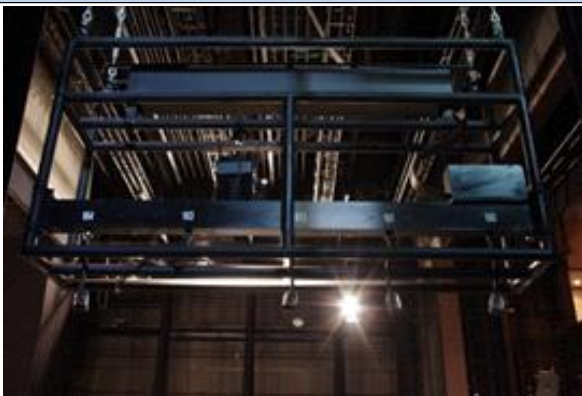
- 위치제어 가능
- 속도제어 가능
- 운전 속도 70m/min
- BACK SET BATTEN #1~#7은
속도제어 불가능

SUS LIGHT



- 위치제어 가능
- 속도제어 불가능

SIDE LIGHT



- 위치제어 가능
- 속도제어 불가능

4-4. 상부 무대 정보 (막장치 1)

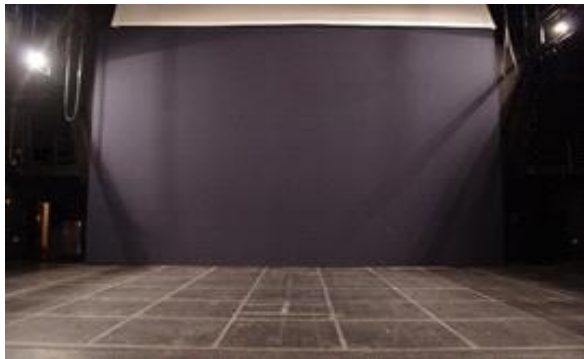
MAIN CURTAIN



DRAW CURTAIN (후무대)



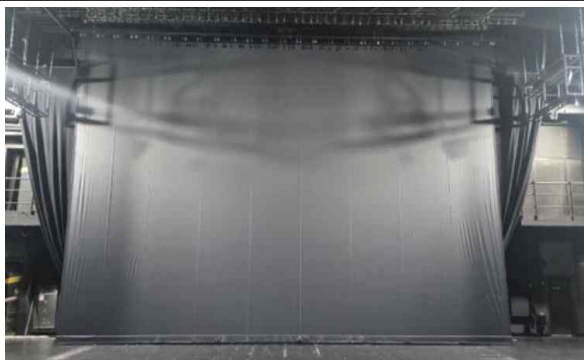
BLACK CYC



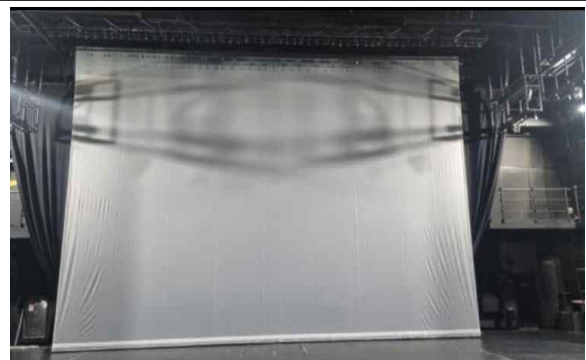
WHITE CYC



BLACK SCREEN



WHITE SCREEN



흑 망사막 (샤막)



백 망사막 (샤막)

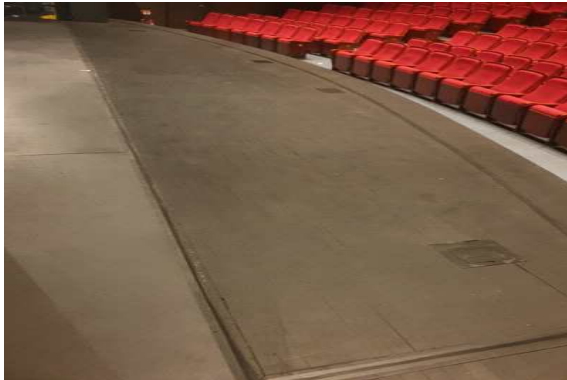


4-5. 상부 무대 정보 (막장치 2)

HEAD CURTAIN 1					
	크기	12,600mm × 4,500mm			
	수량	4개			
	색상	검은색			
	소재	울 서지 Wool Serge			
	비고	#2,6,13,20 기본 위치 (이동 가능)			
HEAD CURTAIN 2					
	크기	10,000mm × 3,500mm			
	수량	2개			
	색상	검은색			
	소재	울 서지 Wool Serge			
	비고	#27, #BS4 기본 위치 (이동 가능)			
LEG CURTAIN					
	크기	5,000mm × 8,000mm			
	수량	4조 (2개 1조)			
	색상	검은색			
	소재	울 서지 Wool Serge			
	비고	높이 고정 UP / DN 불가 폭 조정 가능(수동, 드로우 식)			
기타 막 정보					
본무대 드로우 1	8,300mm x 6,800mm 8,300mm x 6,500mm	보관	BLACK SCREEN	12,400mm x 8,500mm	#24 기본위치 (이동가능)
본무대 드로우 2	8,400mm x 6,800mm 8,400mm x 6,500mm	보관	WHITE SCREEN	12,400mm x 8,500mm	#25 기본위치 (이동가능)
후무대 드로우 1	8,000mm x 5,500mm 8,000mm x 5,600mm	보관	흑 망사막	12,600mm x 8,500mm	보관
다리막	8,300mm x 1,950mm 8,400mm x 1,950mm	1조씩 보관	백 망사막	12,600mm x 8,500mm	보관

5. 하부 무대 정보

• 오케스트라 피트



- 크기 : 10.58m(W) × 2.55m(D) 7.9평
- 타입 : 스파이럴 리프트 Spiral Lift
- 높이 : -3,180mm
- 하중 : 2,000kg
- 운행 시간 : 3m/min (Max 약 1분)

※ 속도제어 불가능, 위치제어 가능

※ 소극장 공연 중일 경우 피트 사용 불가

• 트랩 무대



- 크기 : 1,500mm × 1,500mm 규격 / 총 42개 (6×7)
- 높이 : -2,250mm
- 두께 : 48mm

※ 트랩무대 하부에는 구동장치가 없음 (구동장치 사용시 단체에서 준비 필요)



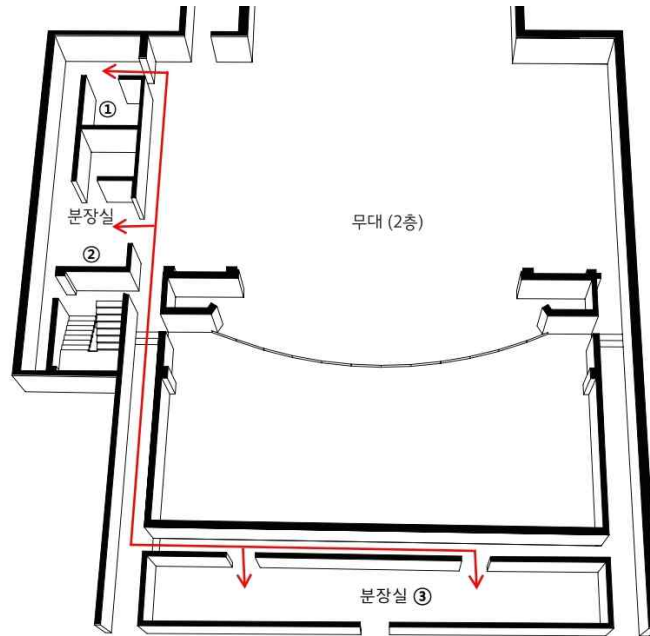
6. 덧마루

※ 극장별 보유 수량 내 사용이 원칙이나, 담당 무대감독과 협의하여
대학로예술극장 대·소극장 내 이동 가능

규격 (크기 : cm)	수량
1×2 (30×60)	1
1×3 (30×90)	5
1×4 (30×120)	2
1×6 (30×180)	2
2×2 (60×60)	0
2×3 (60×90)	3
2×4 (60×120)	3
2×6 (60×180)	5
3×3 (90×90)	3
3×4 (90×120)	2
3×6 (90×180)	9
3×9 (90×270)	5
4×6 (120×180)	12
4×9 (120×270)	4
6×6 (180×180)	6
6×9 (180×270)	2
받침통 (30×45)	50
계단 (90×90)	2
T = 15cm	

7. 분장실

• 위치



※ 분장실1,2 : 중앙 통로가 있어 연결되어 있음. 분리하여 사용할 경우 커튼 필요

※ 분장실3 : 2층 로비를 통해 이용가능, 객석 아래에 위치함

• 시설

분장실	위치	수용인원	샤워시설	화장실	기타
1	2층	10명	○	○	무대 하수쪽
2	2층	10명	○	○	무대 하수쪽
3	2층	16명	X	X	2층 로비 쪽

참고 사진



분장실 ①, ②



분장실 ③